

ZP7404 - Reforma Radioterapia Hosp 12 Octubre - Madrid

Fecha: 29.07.2022
Proyecto elaborado por: Dpto. Técnico

Electrozemper S.A.

Avd. de las Ciencias S/N.
13005 Ciudad Real

Proyecto elaborado por Dpto. Técnico
Teléfono +34 926271837
Fax +34 902222297
e-Mail proyectosilem@zemper.com

Índice

ZP7404 - Reforma Radioterapia Hosp 12 Octubre - Madrid

Portada del proyecto	1
Índice	2
Lista de luminarias	3
ELECTROZEMPER SA 150lm 1h IP65 LDF9150X+APE0065	
Hoja de datos de luminarias	4
ELECTROZEMPER SA 250lm IP40 1h LSR3251LXP	
Hoja de datos de luminarias	5
ELECTROZEMPER SA 250lm IP40 1h LSR3250LXP	
Hoja de datos de luminarias	6
Sótano 2	
Resumen	7
Luminarias (ubicación)	8
Superficie de cálculo (sumario de resultados)	9
Rendering (procesado) de colores falsos	10

Electrozemper S.A.

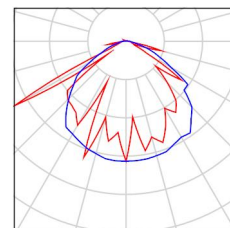
Avd. de las Ciencias S/N.
13005 Ciudad Real

Proyecto elaborado por Dpto. Técnico
Teléfono +34 926271837
Fax +34 902222297
e-Mail proyectosilem@zemper.com

ZP7404 - Reforma Radioterapia Hosp 12 Octubre - Madrid / Lista de luminarias

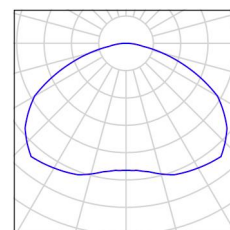
16 Pieza ELECTROZEMPER SA 150lm 1h IP65
LDF9150X+APE0065
N° de artículo: 150lm 1h IP65
Flujo luminoso (Luminaria): 150 lm
Flujo luminoso (Lámparas): 150 lm
Potencia de las luminarias: 8.9 W
Clasificación luminarias según CIE: 98
Código CIE Flux: 50 84 96 98 100
Lámpara: 1 x LED (Factor de corrección 1.000).

Dispone de una imagen
de la luminaria en
nuestro catálogo de
luminarias.



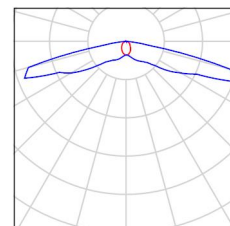
87 Pieza ELECTROZEMPER SA 250lm IP40 1h
LSR3250LXP
N° de artículo: 250lm IP40 1h
Flujo luminoso (Luminaria): 253 lm
Flujo luminoso (Lámparas): 250 lm
Potencia de las luminarias: 5.0 W
Clasificación luminarias según CIE: 100
Código CIE Flux: 40 76 96 100 101
Lámpara: 1 x LED (Factor de corrección 1.000).

Dispone de una imagen
de la luminaria en
nuestro catálogo de
luminarias.



22 Pieza ELECTROZEMPER SA 250lm IP40 1h
LSR3251LXP
N° de artículo: 250lm IP40 1h
Flujo luminoso (Luminaria): 250 lm
Flujo luminoso (Lámparas): 250 lm
Potencia de las luminarias: 5.0 W
Clasificación luminarias según CIE: 100
Código CIE Flux: 33 62 93 100 105
Lámpara: 1 x LED (Factor de corrección 1.000).

Dispone de una imagen
de la luminaria en
nuestro catálogo de
luminarias.



Electrozemper S.A.

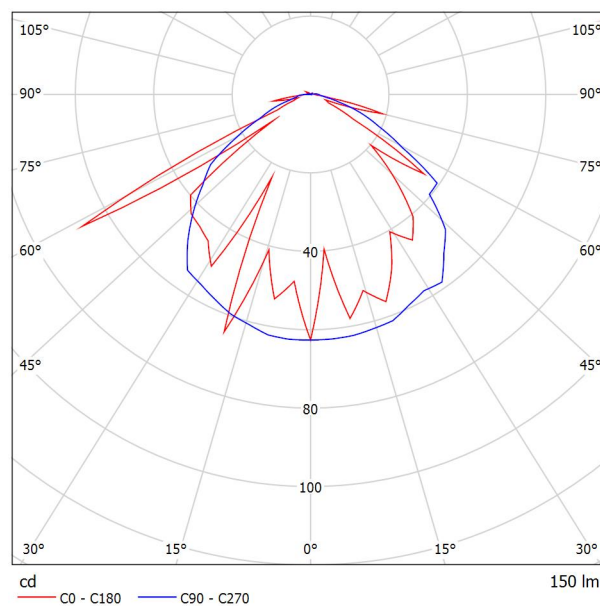
Avd. de las Ciencias S/N.
13005 Ciudad Real

Proyecto elaborado por Dpto. Técnico
Teléfono +34 926271837
Fax +34 902222297
e-Mail proyectosilem@zemper.com

ELECTROZEMPER SA 150lm 1h IP65 LDF9150X+APE0065 / Hoja de datos de luminarias

Emisión de luz 1:

Dispone de una imagen de la luminaria en nuestro catálogo de luminarias.



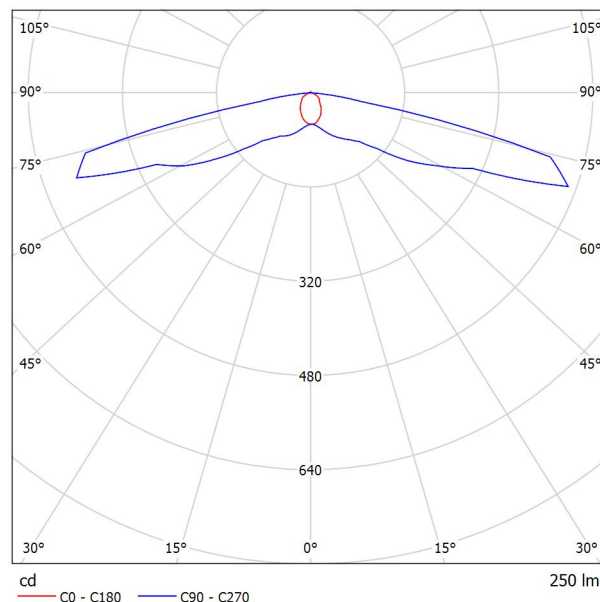
Clasificación luminarias según CIE: 98
Código CIE Flux: 50 84 96 98 100

Para esta luminaria no puede presentarse ninguna tabla UGR porque carece de atributos de simetría.

Electrozemper S.A.

Avd. de las Ciencias S/N.
13005 Ciudad RealProyecto elaborado por Dpto. Técnico
Teléfono +34 926271837
Fax +34 902222297
e-Mail proyectosilem@zemper.com**ELECTROZEMPER SA 250lm IP40 1h LSR3251LXP / Hoja de datos de luminarias****Emisión de luz 1:**

Dispone de una imagen de la luminaria en nuestro catálogo de luminarias.



Clasificación luminarias según CIE: 100
Código CIE Flux: 33 62 93 100 105

Para esta luminaria no puede presentarse ninguna tabla UGR porque carece de atributos de simetría.

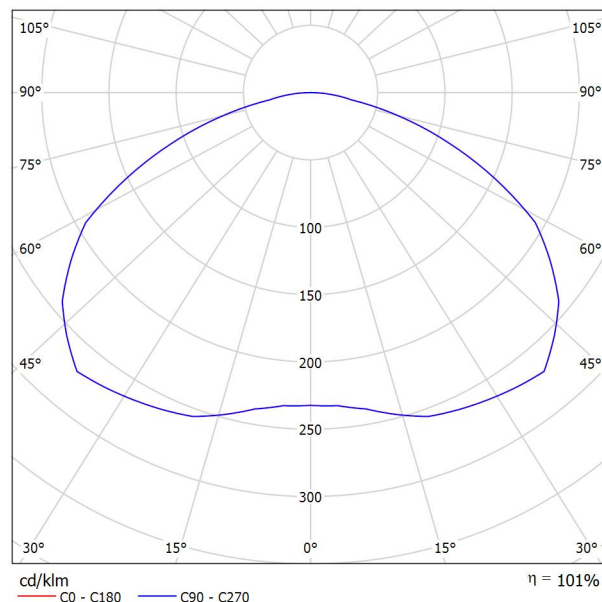
Electrozemper S.A.

Avd. de las Ciencias S/N.
13005 Ciudad Real

Proyecto elaborado por Dpto. Técnico
Teléfono +34 926271837
Fax +34 902222297
e-Mail proyectosilem@zemper.com

ELECTROZEMPER SA 250lm IP40 1h LSR3250LXP / Hoja de datos de luminarias**Emisión de luz 1:**

Dispone de una imagen de la luminaria en nuestro catálogo de luminarias.



Clasificación luminarias según CIE: 100
Código CIE Flux: 40 76 96 100 101

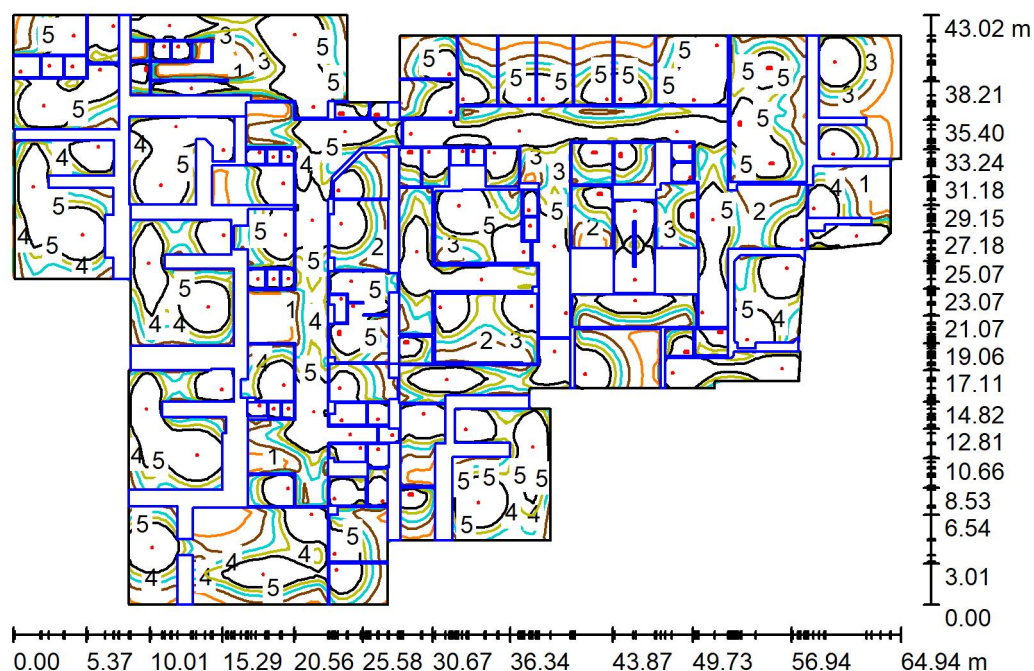
Emisión de luz 1:

Valoración de deslumbramiento según UGR												
p Techo		70	70	50	50	30	70	70	50	50	30	
p Paredes		50	30	50	30	30	50	30	50	30	30	
p Suelo		20	20	20	20	20	20	20	20	20	20	
Tamaño del local X Y		Mirado en perpendicular al eje de lámpara					Mirado longitudinalmente al eje de lámpara					
2H	2H	37.0	38.4	37.3	38.6	38.9	37.0	38.4	37.3	38.6	38.9	
	3H	38.5	39.8	38.8	40.0	40.3	38.5	39.8	38.8	40.0	40.3	
	4H	39.0	40.2	39.3	40.5	40.8	39.0	40.2	39.3	40.5	40.8	
	6H	39.2	40.4	39.6	40.7	41.0	39.2	40.4	39.6	40.7	41.0	
	8H	39.3	40.4	39.7	40.7	41.0	39.3	40.4	39.7	40.7	41.0	
4H	12H	39.3	40.4	39.7	40.7	41.0	39.3	40.4	39.7	40.7	41.0	
	2H	37.7	38.9	38.0	39.2	39.5	37.7	38.9	38.0	39.2	39.5	
	3H	39.3	40.4	39.7	40.7	41.0	39.3	40.4	39.7	40.7	41.0	
	4H	40.0	40.9	40.4	41.2	41.6	40.0	40.9	40.4	41.2	41.6	
	6H	40.3	41.1	40.7	41.5	41.9	40.3	41.1	40.7	41.5	41.9	
8H	8H	40.4	41.1	40.8	41.5	41.9	40.4	41.1	40.8	41.5	41.9	
	12H	40.4	41.1	40.9	41.5	42.0	40.4	41.1	40.9	41.5	42.0	
	4H	40.2	40.9	40.6	41.3	41.7	40.2	40.9	40.6	41.3	41.7	
	6H	40.6	41.2	41.0	41.6	42.1	40.6	41.2	41.0	41.6	42.1	
	8H	40.7	41.3	41.2	41.7	42.2	40.7	41.3	41.2	41.7	42.2	
12H	12H	40.8	41.3	41.3	41.8	42.3	40.8	41.3	41.3	41.8	42.3	
	4H	40.2	40.8	40.6	41.3	41.7	40.2	40.8	40.6	41.3	41.7	
	6H	40.6	41.1	41.1	41.6	42.1	40.6	41.1	41.1	41.6	42.1	
8H		40.8	41.2	41.3	41.7	42.2	40.8	41.2	41.3	41.7	42.2	
Variación de la posición del espectador para separaciones S entre luminarias												
S = 1.0H		+0.1 / -0.1					+0.1 / -0.1					
S = 1.5H		+0.3 / -0.3					+0.3 / -0.3					
S = 2.0H		+0.6 / -0.7					+0.6 / -0.7					
Tabla estándar		BK05					BK05					
Sumando de corrección		23.5					23.5					
Índice de deslumbramiento corregido en relación a 250lm Flujo luminoso total												

Electrozemper S.A.

Avd. de las Ciencias S/N.
13005 Ciudad Real

Proyecto elaborado por Dpto. Técnico
Teléfono +34 926271837
Fax +34 902222297
e-Mail proyectosilem@zemper.com

Sótano 2 / Resumen

Altura del local: 3.000 m, Factor mantenimiento: 0.90

Valores en Lux, Escala 1:553

Superficie	ρ [%]	E_m [lx]	E_{min} [lx]	E_{max} [lx]	E_{min} / E_m
Plano útil	/	4.78	0.00	13	0.000
Suelo	0	3.99	0.00	13	0.000
Techo	0	0.02	0.00	1.06	0.000
Paredes (30)	0	1.92	0.00	196	/

Plano útil:

Altura: 0.010 m
Trama: 128 x 128 Puntos
Zona marginal: 0.000 m

Lista de piezas - Luminarias

Nº	Pieza	Designación (Factor de corrección)	Φ (Luminaria) [lm]	Φ (Lámparas) [lm]	P [W]
1	16	ELECTROZEMPER SA 150lm 1h IP65 LDF9150X+APE0065 (1.000)	150	150	8.9
2	87	ELECTROZEMPER SA 250lm IP40 1h LSR3250LXP (1.000)	253	250	5.0
3	22	ELECTROZEMPER SA 250lm IP40 1h LSR3251LXP (1.000)	250	250	5.0
Total:			29953	29650	686.7

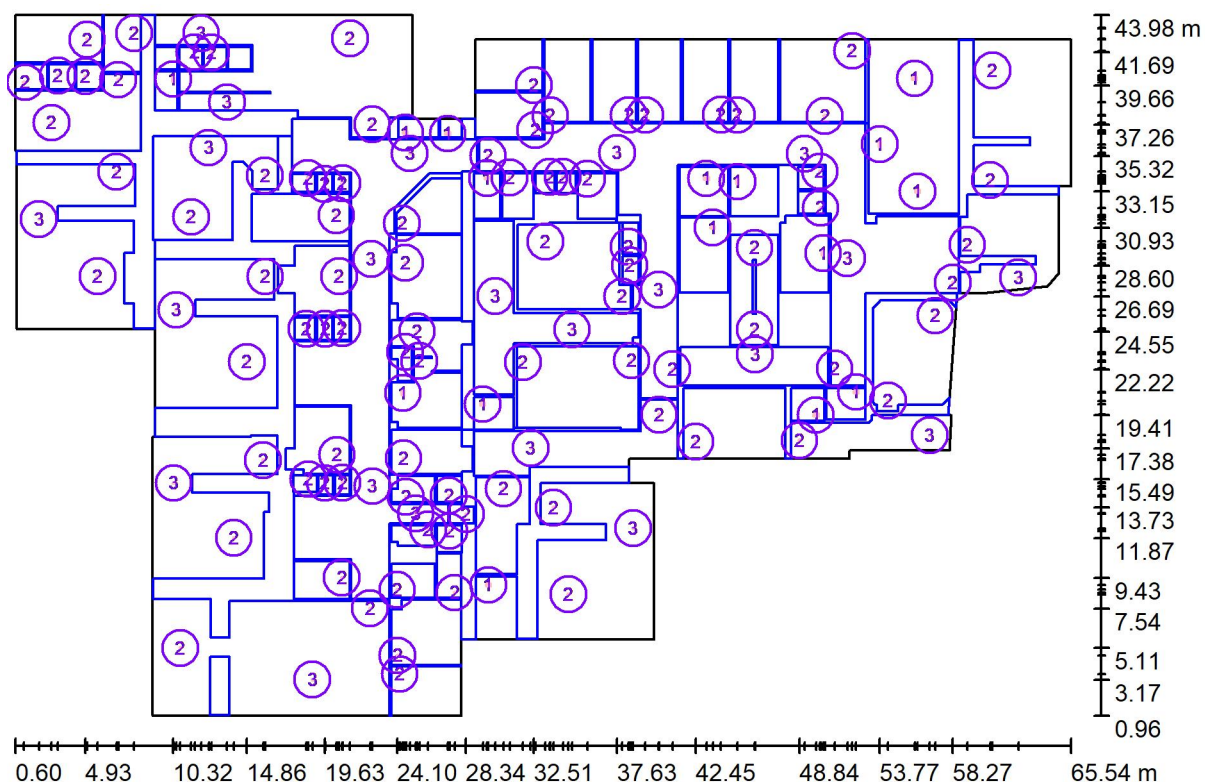
Valor de eficiencia energética: $0.35 \text{ W/m}^2 = 7.32 \text{ W/m}^2/100 \text{ lx}$ (Base: 1964.71 m^2)

Electrozemper S.A.

Avd. de las Ciencias S/N.
13005 Ciudad Real

Proyecto elaborado por Dpto. Técnico
Teléfono +34 926271837
Fax +34 902222297
e-Mail proyectosilem@zemper.com

Sótano 2 / Luminarias (ubicación)



Escala 1 : 465

Lista de piezas - Luminarias

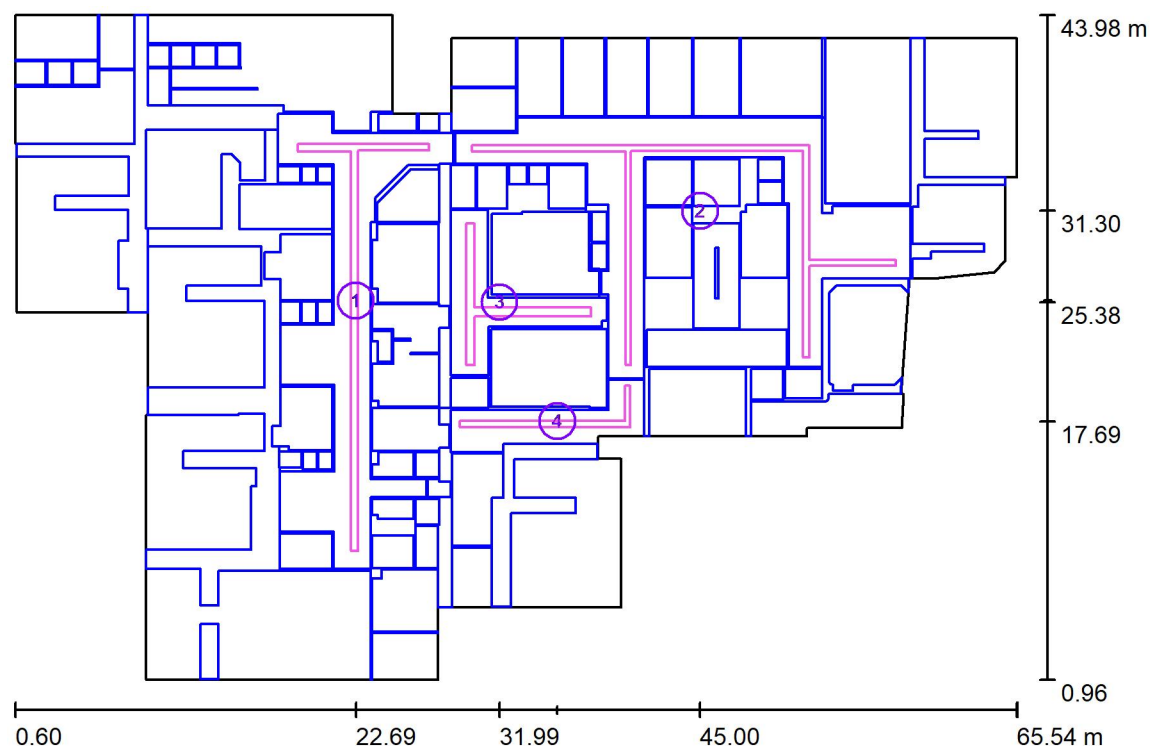
Nº	Pieza	Designación
1	16	ELECTROZEMPER SA 150lm 1h IP65 LDF9150X+APE0065
2	87	ELECTROZEMPER SA 250lm IP40 1h LSR3250LXP
3	22	ELECTROZEMPER SA 250lm IP40 1h LSR3251LXP

Electrozemper S.A.

Avd. de las Ciencias S/N.
13005 Ciudad Real

Proyecto elaborado por Dpto. Técnico
Teléfono +34 926271837
Fax +34 902222297
e-Mail proyectosilem@zemper.com

Sótano 2 / Superficie de cálculo (sumario de resultados)



Escala 1 : 490

Lista de superficies de cálculo

Nº	Designación	Tipo	Trama	E_m [lx]	E_{min} [lx]	E_{max} [lx]	E_{min} / E_m	E_{min} / E_{max}
1	Vía de Evacuación	perpendicular	128 x 64	6.30	2.72	13	0.432	0.209
2	Vía de Evacuación	perpendicular	128 x 128	6.95	2.16	12	0.311	0.183
3	Vía de Evacuación	perpendicular	64 x 64	6.88	2.79	10	0.405	0.268
4	Vía de Evacuación	perpendicular	16 x 64	6.39	2.93	8.43	0.458	0.347

Resumen de los resultados

Tipo	Cantidad	Media [lx]	Min [lx]	Max [lx]	E_{min} / E_m	E_{min} / E_{max}
perpendicular	4	6.68	2.16	13	0.32	0.17

Electrozemper S.A.

Avd. de las Ciencias S/N.
13005 Ciudad Real

Proyecto elaborado por Dpto. Técnico
Teléfono +34 926271837
Fax +34 902222297
e-Mail proyectosilem@zemper.com

Sótano 2 / Rendering (procesado) de colores falsos

